

hochziehen

Detail Treppe

Drempel 1.00
DN 42°

Drempel 1.00
DN 42°

Veranstaltungsraum

Loggia

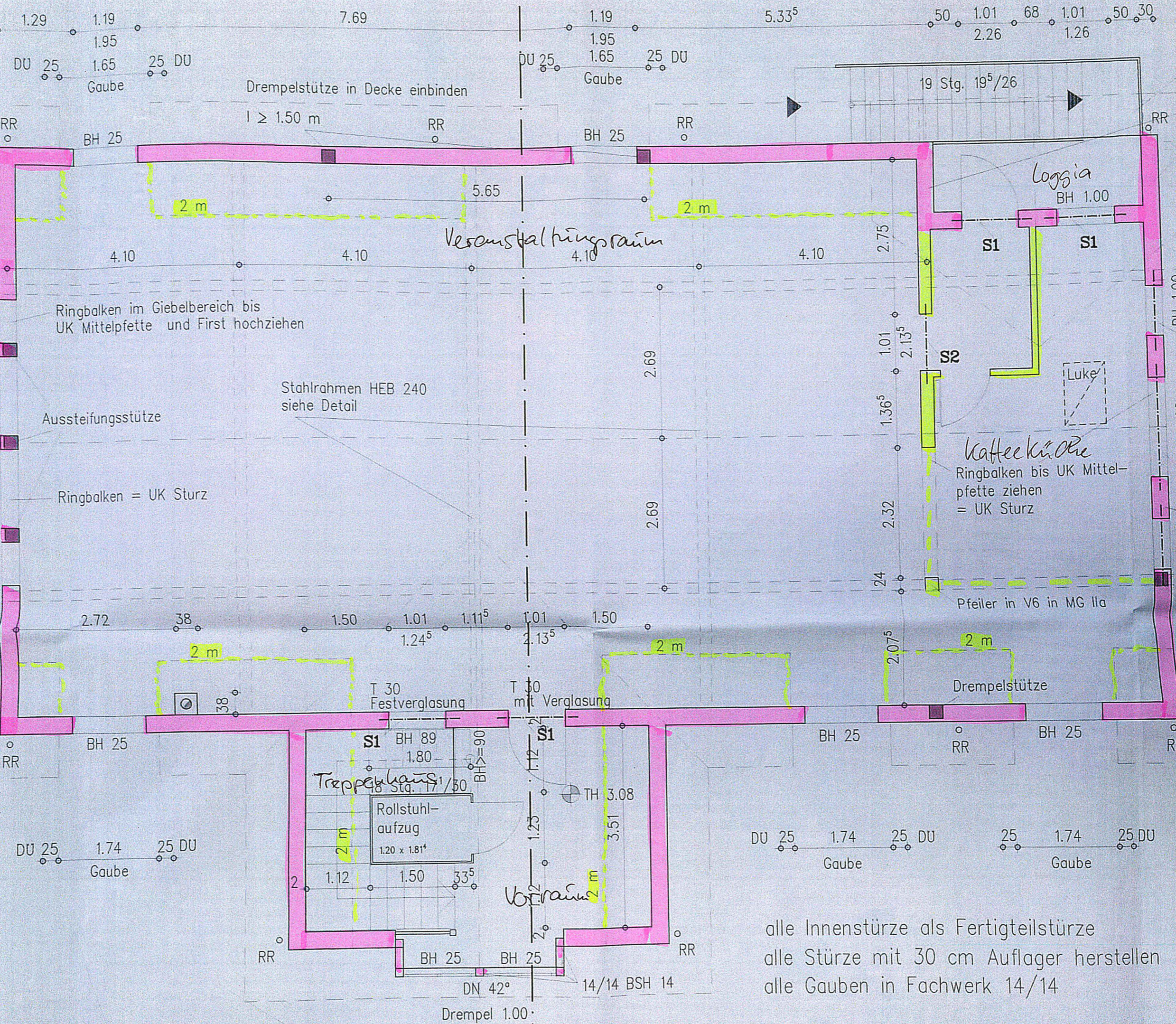
Kaffeeküche

Treppenhaus

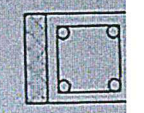
Wohnraum

alle Innenstürze als Fertigteilstürze
 alle Stürze mit 30 cm Auflager herstellen
 alle Gauben in Fachwerk 14/14

Detail Stahlra
HEB 2



Drempelst
mit 4 ø



6 24